

- 1 TRAP kulma.
- 2 TRAP seinäprofiili, säädettävä.
- 3 Liitos ruuvi ja mutteri.
- 4 Gypstone TRAP elementti valkoiseksi maalatulla teräskenhkysellä.

Katso Asennusohje 7.4 ripustuksesta ja profiilien kiinnityksestä.

## DETALJI

Järjestelmä TRAP järjestelmä ratkaisu B

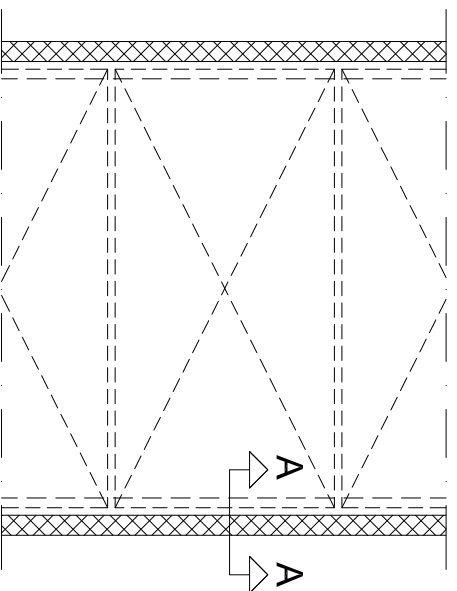
Sisältö Seinään kiinnitys, säädettävällä profiililla.

Mittak	1:2	Pvm.	01/12-2005	Rev.		Rev.	pvm.



Nro TRAP - 002

TASOLEIKKAUS



Gyproc A/S, PL 44, 02401 Kirkkonummi, Finland. Tel.: +35 020775411 ([www.gypstone.com](http://www.gypstone.com))