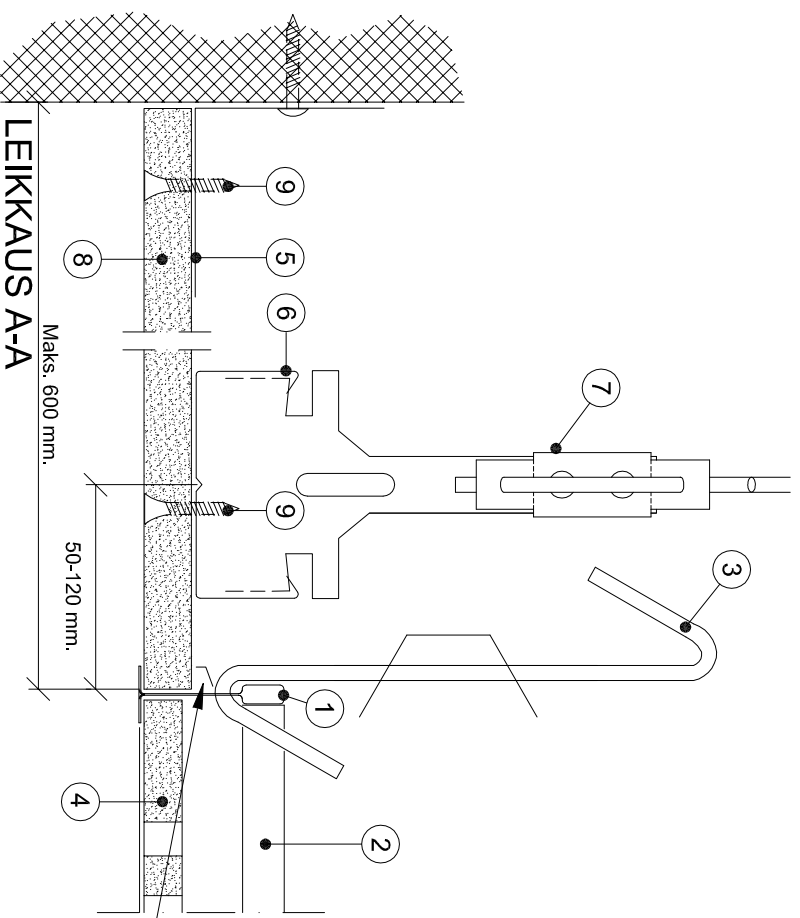


TASOLEIKKAUS



Huomaa että välillisten uloke pitää taittaa asennuksen jälkeen.

LEIKKAUS A-A

- 1 Kannatinprofiili 6030 (15 mm) tai 6020 (24 mm), kk 1200 mm.
- 2 Välillistä 6034 (15 mm) tai 6024 (24 mm), pituus 1200 mm, kk 600 mm.
- 3 Säädettävä ripustin, kk 1200 mm.
- 4 Gyptone 10 mm levy, reunamuoto A.
- 5 Gyproc H 50/50 kulmaprofiili. Kiinnitys seinään ruuveilla k 400.
- 6 Kannattinkisko GK 1.
- 7 Säädettävä ripustin GK 26-25/GK 25, kk 900 mm.
- 8 Gyproc GN 13 kipsilevy. Saumataan ja maalataan työmaalla
- 9 Gyproc ruuvi QS 25
- 10 Välillistä 6032 (15 mm) tai 6022 (24 mm), pituus 600 mm, kk 1200 mm.

DETALJI

Järjestelmä Reuna A

Sisältö Kiinteä reunakaista GN 13, kaistaleveys maks. 600 mm.

Mittak 1:2 Pvm. 25/07-2012 Rev.

Rev. pvm.

Nro

A-004-10mm

GYPTONE